

Luminaire en saillie - Paralume MIRO® parabolique satiné mat - à rayonnement direct

Boîtier en tôle d'acier, section rectangulaire; adapté à une utilisation en salles blanches et zones de salles blanches selon DIN 14644-1; fabriqué selon les prescriptions IPA ainsi que les directives d'assurance qualité GMP (Good Manufacturing Practice); Couleur du boîtier blanc signalisation RAL 9016; Répartition de la lumière à rayonnement direct par Paralume MIRO® parabolique satiné mat en aluminium, à réflexion accrue, avec couvercle clair en verre de sécurité feuilleté. Adapté aux postes de travail sur écran, $65^\circ < 1000\text{cd/m}^2$ complètement anti-éblouissant selon la norme actuelle EN 12464-1, UGR (4H/8H) 18.8. Pilote LED intégré au design.. Branchement électrique et de la ligne de commande par bornier de raccordement à 5 pôles avec technique de contacts enfichables; Flux lumineux en mode d'éclairage de secours 10128 lm. Le luminaire pour salles blanches aduna est adapté à la tension continue (0/50 Hz), un marquage supplémentaire est nécessaire pour les luminaires d'éclairage de secours. Adapté à la classe de pureté de l'air ISO 14644-1 classe 2 avec résultats excellents à bons en termes de métabolisation et de résistance chimique.

CARACTÉRISTIQUES

Numéro de commande	62123016660
Numéro EAN	4020863450459
Tarif des douanes	94051190
Marque de certification	IP 65, Classe d'isolation I, γ $65^\circ < 1000\text{cd/m}^2$, F, D, Salle blanche, HACCP DIN10500/Food/IFS/BRC, Intérieur, CE
Degré de résistance aux chocs IK	IK07 (-20°C bis 35°C)
Température ambiante	ta -20°C à 35°C
Propriétés particulières	Prêt pour l'IdO
Durée de la garantie	7 Années
Programmes d'aide de l'État	BEG - subvention fédérale pour les bâtiments performants (valable uniquement pour l'Allemagne)

ÉLECTROTECHNIQUE

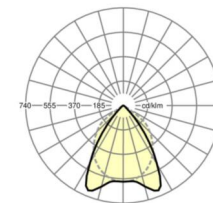
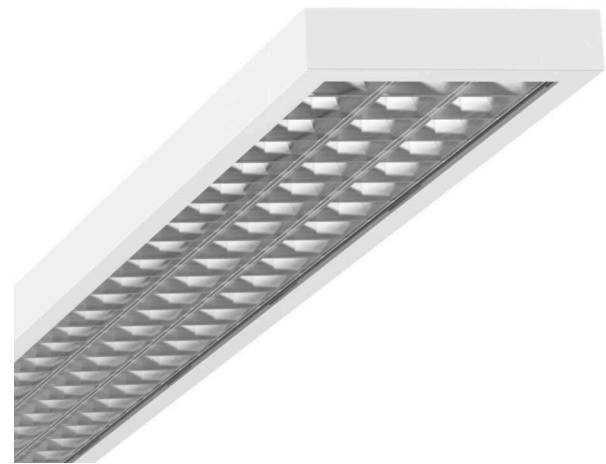
Ballast	Pilote électronique DALI2 (2 pièce)
Puissance du système	80W
Tension secteur	230V/50Hz
Disjoncteur (courant de appel)	12 unités/B10, 20 unités/B16, 21 unités/C10, 34 unités/C16
Classe de efficacité énergétique/Source de lumière	C

ÉCLAIRAGISME

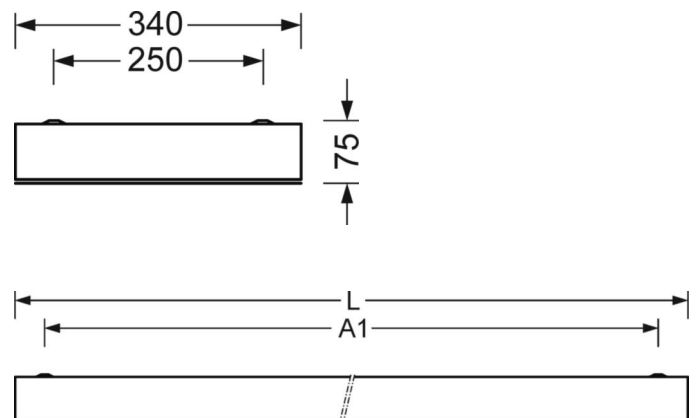
Équipement	LED, Rendu des couleurs/Température de couleur CRI ≥ 80 / 5000K
Tolérance de localisation chromatique (MacAdam)	3SDCM
Groupe de risque photobiologique (Luminaire)	RG0
Flux lumineux nominal	10128lm
Flux lumineux nominal-éclairage de secours	10128lm
Longévité des sources LED	68000h L80/B10 (Tq 35°C), 80000h L80/B10 (Tq 25°C), 37000h L90/B10 (Tq 25°C)
Efficacité lumineuse du luminaire	127lm/W
UGR trans./long.	14.8 / 18.8

LIEN PROFOND

<https://www.regiolux.de/fr/article/62123016660>



Référence	LED 10100lm 850
η_{LB}	100 %
$\Phi_{\downarrow/\uparrow}$	100 % / 0 %
UGR trans./long.	14.8 / 18.8
BAP	$65^\circ < 1000\text{cd/m}^2$



MÉCANIQUE

Couleur du boîtier	blanc signalisation RAL 9016
Cotes (Long.xLarg.xH/DxH)	1173mm x 340mm x 75mm
Système de plafond	plafonds non modulés [PNM]
Poids (net)	12.6kg
Entrée de câble KE (X/Y)	65mm/150mm
Type de montage	Montage individuel en saillie au plafond, Montage en saillie au plafond de la bande lumineuse, Encastrement au plafond salles blanches, Encastrement individuel au plafond

Dimensions

L	1173 mm	Longueur
B	340 mm	Largeur
H	75 mm	Hauteur
A1	1108 mm	Écart de fixation montage individuel
A3	65 mm	Écart de fixation entre les luminaires agencés en bande lumineuse
X	65 mm	Écart entrée de câbles - centre du luminaire sur l'axe X (longitudinal)
Y	150 mm	Écart entrée de câbles - centre du luminaire sur l'axe Y (transversal)

